



Formas alternativas de evaluación para pruebas nacionales (FARO)

MAURICIO PORTILLO TORRES



La pregunta inicial ...

¿Por qué es necesario implementar en la pruebas nacionales (FARO) otras formas alternativas de evaluación de los aprendizajes de acuerdo al marco referencial de la Política Educativa y Curricular vigente?

Un cambio ...

El 20 de febrero 2019: Ministerio Educación Pública anuncia las pruebas FARO que sustituyen a las PNB.

Preguntas afines ...



¿Cuáles modelos de evaluación de los aprendizajes se implementan al finalizar la educación obligatoria en otros sistemas educativos?

¿Cuáles son las fuentes del marco referencial de la política educativa y política curricular vigentes?

¿Existen a nivel nacional formas de evaluación del y para el aprendizaje de certificación afines a la Política Educativa y Curricular?

¿Responde la prueba FARO al modelo evaluativo que requiere la transformación curricular?



Objetivos

Determinar formas alternativas de evaluación de los aprendizajes que se pueden implementar en la prueba nacional (o prueba FARO), según el marco referencial de la Política Educativa y la Política Curricular bajo la visión de Educar para una Nueva Ciudadanía.

Objetivos específicos

Inferir el marco referencial que subyace en la Política Educativa y Política curricular bajo la visión de Educar para una Nueva Ciudadanía.

Identificar en la literatura internacional formas de evaluación del aprendizaje basadas en el desempeño que puedan implementarse como alternativa a las actuales pruebas nacionales.

Justificar las ventajas que presentan estas formas alternativas de evaluación a partir de marco referencial de la Política Educativa y Curricular y la literatura internacional.

Resultados de la investigación



- a. La evaluación educativa debe ser sistémica, articulada y de múltiples propósitos.
- b. La evaluación requiere del diseño de un marco referencia alineado a la Política Educativa y Curricular
- c. La evaluación requiere de un modelo evaluativo pedagógico y centrado en la persona.
- d. La evaluación requiere de medios de evaluación más auténticos e integrales.



La evaluación educativa debe ser sistémica, articulada y de múltiples propósitos.

Retos para un sistema evaluativo

- **Articulación de un marco nacional de evaluación**
- **Construir un sistema de evaluación integral y alineado.**
- **Dejar la excesiva dependencia hacia una única prueba como fuente de información.**
- **Definir nuevos objetivos para la pruebas nacionales**

La evaluación requiere del diseño de un marco referencia alineado a la Política Educativa y Curricular

Dominio cognitivo	Dominio intrapersonal	Dominio interpersonal
Pensamiento crítico	Estilos de vida saludable	Colaboración
Pensamiento sistémico	Vida y carrera	Comunicación
Resolución de problemas	Ciudadanía global y local	Apropiación de las tecnologías
Manejo de la información	Responsabilidad personal y social	digitales
Aprender aprender		
Creatividad e Innovación		

Tabla 1. Dominios de las trece habilidades

Fuente: elaboración propia para este trabajo a partir de la clasificación de **National Research Council (2012)**.

Algunas habilidades de la política curricular pueden evaluarse en pruebas nacionales (cognitivo) y otras no (intrapersonal e interpersonal).

Cuadro comparativo de modelos evaluativos

	PRUEBAS NACIONALES	FARO	SEGÚN LA POLÍTICA CURRICULAR
Modelo pedagógico	Pedagogía por objetivos educativos	Híbrido	Pedagogía por habilidades
Redacción del propósito de aprendizaje	Objetivo: Verbo taxonómico + contenido + condición	Indicadores. Debería seguir la redacción de los programas, pero con un estándar.	Criterio de evaluación: habilidad + saberes + contexto
Cognición	Se aprenden los contenidos propuestos en los programas de estudio para 10 y 11 año	Interesa sólo el dominio cognitivo del aprendizaje. Aún no se conoce el marco referencial.	La política curricular reconoce habilidades no cognitivas. Existe un mapa de progreso de las habilidades y perfil por asignatura.

Cuadro comparativo



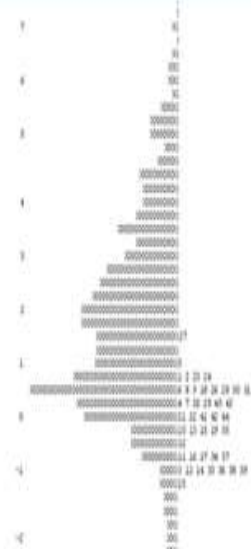
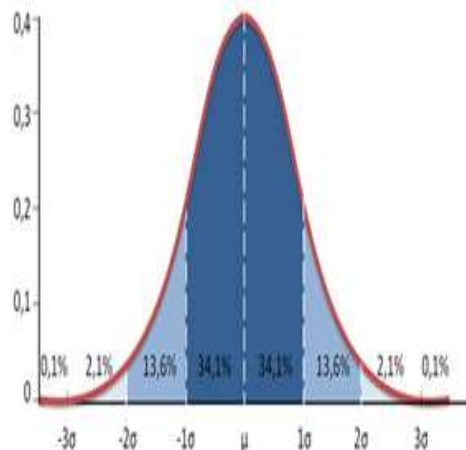
Interpretación

Evaluación por norma: comparación respecto a los demás resultados (modelo estadístico)

Evaluación criterial y Teoría de Respuesta al Item (modelo estadístico)

Evaluación criterial: modelo mixto (juicio de experto y estadístico), basado en el **mapa de progreso**.

Gráfica



Collaborative Problem Solving - One Dimensional Progression

Level	Level Title	Level Description
1	Strategic approach to problem via a collaborative process	The student works collaboratively through the problem making progress and assumes joint responsibility for the success of CPS tasks. The student works through the problem efficiently and systematically using only relevant resources. They take communication, cooperative feedback from their partner and receive feedback.
2	Efficient working partnership	The student's actions appear to be well thought out, planned and purposeful. They identify the consequences of their actions and use prior knowledge to plan their strategies and set goals. Students can adjust their current thought processes in light of new information.
3	Cooperative behavior	In the best case, the student progresses in attempting to complete the task and they appear committed to solving the problem together.
4	Assessment of partner & shared effort	The student assesses the partner's contribution to the problem-solving process and adjusts their own contribution accordingly. The student assesses the partner's contribution to the problem-solving process and adjusts their own contribution accordingly.
5	Accounting for the problem	The student explains a contribution to solving the problem and accounts for the problem-solving process. The student explains a contribution to solving the problem and accounts for the problem-solving process.
6	Independent sufficient explanation	The student explains the problem independently and accounts for the problem-solving process. The student explains the problem independently and accounts for the problem-solving process.

Annotations: A pink box highlights 'ZPD July' next to Level 3, and a yellow box highlights 'ZPD March' next to Level 4.

Cuadro comparativo



concepción del aprendizaje

El estudiante demuestra conocer un tema por las respuestas correctas en una prueba estandarizada.

Probablemente sea por **estándares de naturaleza prescriptiva. Los estándares son abstractos, generales, independientes de la tarea.**

Existe un mapa de progreso de la habilidad, la cual es **específico (según el saber) y dependiente de la tarea (contexto o situación de aprendizaje)**. Es de naturaleza descriptiva.



La evaluación requiere de un modelo evaluativo pedagógico y centrado en la persona

¿Qué son las pruebas FARO?

No son pruebas criterioles, pues no se tienen condiciones para ello. Una prueba criterial requiere de al menos dos evaluadores por prueba, y en caso de discrepancia una tercera.

Es una prueba que utiliza métodos estadísticos y modelos psicométricos (Teoría de Respuesta al Ítem).

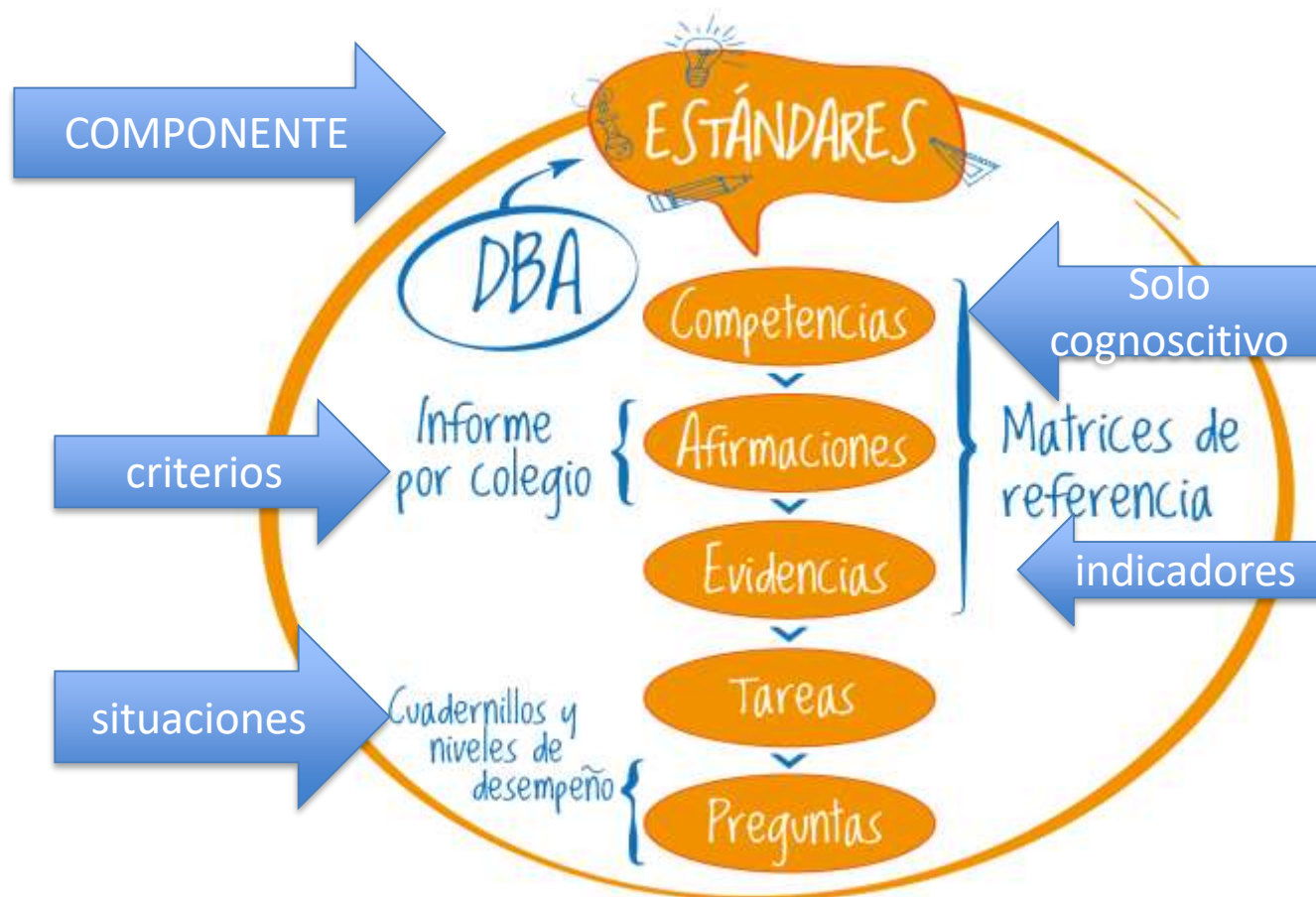
Es más una prueba referida a estándares, los cuáles son más abstractos y menos contextualizados.

En opinión de un especialista en evaluación la prueba FARO debería aspirar a ser una prueba de dominio, es decir, describir lo que una persona puede hacer un área de contenido específico.

El formato de los ítems será más de selección de la respuesta y, muy poca o nula, de producción de respuesta (ver a continuación).

Ejemplo: Modelo basado en evidencia

COLOMBIA: ICFES



Ejemplo: Bachillerato Internacional

LIBRO DE TEXTO

Criterio C: Apreciación de las convenciones literarias del género

- ¿En qué medida logra el alumno identificar y apreciar el uso de convenciones literarias en relación con la pregunta y las obras utilizadas?

Nivel	Descriptor de nivel
0	El trabajo no alcanza ninguno de los niveles especificados por los descriptores que figuran a continuación.
1	Prácticamente no se identifican convenciones literarias y no se observa un desarrollo pertinente a la pregunta y/o a las obras utilizadas.
2	A veces se identifican correctamente ejemplos de convenciones literarias, pero se observa poco desarrollo pertinente a la pregunta y a las obras utilizadas.
3	Se identifican correctamente en su mayor parte ejemplos de convenciones literarias y se observa cierto desarrollo pertinente a la pregunta y a las obras utilizadas.

Ejemplo: Bachillerato Internacional

LIBRO DE TEXTO

Criterio B: Respuesta a la pregunta

- ¿En qué medida ha comprendido el alumno lo que se pide concretamente en la pregunta?
- ¿En qué medida responde a lo que se le pide?
- ¿En qué medida compara y contrasta bien las obras en relación con lo que se pide en la pregunta?

Nivel	Descriptor de nivel
0	El trabajo no alcanza ninguno de los niveles especificados por los descriptores que figuran a continuación.
1	El alumno demuestra una conciencia prácticamente inexistente de las principales implicaciones de la pregunta y las ideas son, en su mayor parte, insignificantes o no pertinentes. No se observa ninguna comparación significativa de las obras utilizadas en relación con la pregunta.
2	El alumno demuestra una conciencia limitada de las principales implicaciones de la pregunta y las ideas son, a veces, insignificantes o no pertinentes. Se observa poca comparación significativa de las obras utilizadas en relación con la pregunta.
3	El alumno responde a la mayor parte de las principales implicaciones de la pregunta, con ideas pertinentes. Se observa una comparación de las obras utilizadas en relación con la pregunta, aunque es posible que sea superficial.
4	El alumno responde a las principales implicaciones de la pregunta, con ideas pertinentes en todo momento. Se observa una comparación adecuada de las obras utilizadas en relación con la pregunta.
5	El alumno responde a las principales implicaciones y algunos matices de la pregunta, con ideas pertinentes que explora detenidamente. Se observa una comparación eficaz de las obras utilizadas en relación con la pregunta.



La evaluación requiere de medios de evaluación más auténtico e integrales

La evaluación auténtica incluye los enfoques de evaluación de ejecuciones (performance assessment) y la evaluación basada en problemas (problem-based assessment) (Rodríguez e Ibarra, 2016). La evaluación auténtica presenta al alumno tareas o desafíos de la vida real para cuya resolución debe desplegar un conjunto integrado de conocimientos, destrezas y actitudes.

La evaluación requiere de medios de evaluación más auténtico e integrales

Pasos	¿Qué hacer?
Definir el propósito de la evaluación	Lista de las habilidades y conocimientos que se espera de los estudiantes al finalizar la tarea
Definir la tarea	Diseñar una tarea de rendimiento que demanda demostrar los conocimientos y las habilidades.
Definir el criterio	Desarrollo de criterios que midan el alcance del logro del estudiante en sus habilidades y conocimientos.
Definir la rúbrica	Usar un sistema de evaluación o una rúbrica para cada tarea de rendimiento.

Tabla 2. Pasos para el diseño de una evaluación criterial

Fuente: Dominique, M , Sluijsmann, F, Princs, y Materns (2006, p.49)



La evaluación requiere de medios de evaluación más auténtico e integrales

¿A qué debe aspirar FARO?

Incorporar formas auténticas de evaluación sobre todo para la evaluación del dominio de habilidades que no pueden ser medibles en una prueba estandarizada.

Ser una prueba de evaluación educativa y no evaluación psicométrica.

Contextualizar las habilidades y criterios según cada disciplina evaluada.

El propósito de la prueba debe ser para realimentar el aprendizaje (una prueba para el aprendizaje) y no una prueba para medir lo aprendido (del aprendizaje).



La evaluación requiere de medios de evaluación más auténtico e integrales

¿A qué debe aspirar FARO?

Que sea una prueba vivencial, que puedan utilizar tecnología si lo necesitan para solución de un problema cotidiano.

Formar evaluadores para poder tener pruebas realmente basadas en el criterio de expertos.

Pruebas de producción de respuesta.

Pruebas FARO

POSITIVO

- Prueba obligatoria en 5 y 10 años, permite un plan remedial (es más sistémica).
- Deja de ser una prueba de evaluación normativa.
- Obliga a la construcción de un marco evaluativo coherente con la política curricular.
- Da mayor peso a la evaluación interna (centro educativo) 60% y menos a la evaluación externa (prueba nacional) 40%



Pruebas FARO

NEGATIVO

- En el corto plazo mantiene su forma actual como prueba escrita estandarizada de preguntas cerradas (Teoría de la Respuesta al Ítem)
- Está pendiente la articulación entre la prueba interna y externa (el marco referencial está pendiente, cómo asociar el estándar y el criterio).
- Se mantiene la excesiva dependencia hacia una prueba, para evaluar habilidades, ante la falta de una política nacional en evaluación.
- No se valoran otras formas alternativas de evaluación



RETOS

Temas por resolver

- Superar la dependencia a la prueba nacional (FARO) a través de una Política Nacional de Evaluación.
- Debe construirse un marco referencial que articule la prueba externa y la prueba interna (quién define los estándares y los criterios en el aula y los niveles de desempeño)
- El MEP construirá un estándar (modificar)
- Capacitar a los docentes para comprender cómo funciona una evaluación criterial y puedan construir sus propios criterios niveles de desempeño.
- Contextualizar el aprendizaje y la evaluación.





Colypro